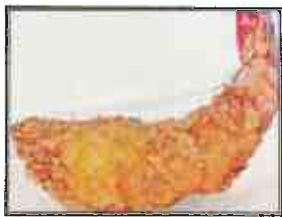


帝国ホテル特製ビーフカレー

ミニサラダ付 税込1,980円



カレーにお好みのトッピングをプラス。



海老フライ(1尾)
税込550円



ポークカツ
税込550円



温野菜 人参・ブロッコリー
なす・エリンギ
税込330円



温度卵又は目玉焼
税込220円



★海老フライタルタルソース添え ミニサラダ付

ライスかパン又はバーガーパンズ 税込2,310円

※米粉のパンのご用意もございます。

ライスの変更も承ります。

「ローストビーフの小井」への変更。税込330円

「うなぎ小井」への変更。税込1,320円

※ライス・パンのお代わりは、無料でご用意いたします。



★ハンバーグステーキ(150g) ミニサラダ付

ライスかパン又はバーガーパンズ 税込2,420円

※米粉のパンのご用意もございます。

軽食メニュー

蕎麦・うどん1,320円～

ミックスサンドイッチ1,650円

他にも軽食メニューのご用意があります。
詳しくは係りにお尋ねください。

トッピング
目玉焼
税込220円

※食材によるアレルギーがあるお客様は係にお申し付けください。

※表示料金は消費税を含んでおります。

料理長おすすめメニュー

平日限定
特別メニュー

水海道御膳 「涼味御膳」

小豆島名産手延べ素麺、
茨城県産味麗豚ロースしゃぶしゃぶ、
麦飯とろろ芋

税込 **2,420円**



★ シャリアピンステーキ

ミニサラダ、スープ、パン又はライス付

税込 **2,420円**

※ライス、パンのお代わりは、無料でご用意いたします。



マーボー

石焼麻婆井

ザーサイ浅漬け、デザート(杏仁豆腐)

税込 **1,980円**



★ 牛サーロイン鉄板ステーキ

ミニサラダ、スープ、パン又はライス付

「赤ワインソース」又は「和風ソース」をお選びください

150g 税込 **2,750円**



ランチをご注文のお客様

コーヒー又は紅茶 税込 **330円** ※表示料金は消費税を含んでおります。

※食材によるアレルギーがあるお客様は係にお申し付けください。

豆乳冷やし坦々麺

ふかひれ餃子、フルーツココナツミルク

税込 **1,815円**

トッピング

- マールホー
・ちよこっと麻婆 税込 **330円**
- ・海老蒸し餃子3個 税込 **440円**

増量

- ・白髪葱増し 税込 **165円**
- ・肉味噌増し 税込 **220円**



水海道スープカレー

ライス付 税込 **1,980円**

※ライスからパスタへ変更 税込 **110円**

トッピング

- ・常陸牛炙り 税込 **880円** ・ミートボール 税込 **440円**
- ・ポイルドエッグ 税込 **220円** ・海老1尾 税込 **440円**

増量

・温野菜増し 税込 **330円**



お料理と
一緒に
いかがでしょうか



常陸牛炙り寿司 2貫 税込 **990円**

◆ライスからのご変更 税込 **880円**

アボカドと小海老のサラダ
(スモールサイズ) 税込 **550円**

◆ミニサラダからのご変更 税込 **330円**

ランチをご注文のお客様

各税込 **440円**で下記のメニューをお付けすることができます。



豚汁



日替わりカップスープ

「豚汁」と「日替わりスープ」は、ご注文頂いた全てのお料理にお付けできます。

※仕込み状況により内容が異なります。詳細はサービススタッフ迄。



帝国ホテル伝統の味わいをお気軽に

ちよこっとカレーソース

※ライス、薬味はついておりません。

★左のマークが付いている料理を
ご注文の場合、お付けできます。

※表示料金は消費税を含んでおります。

※食材によるアレルギーがあるお客様は係にお申し付けください。

水海道ゴルフクラブ

1964年東京オリンピック選手村復刻メニュー

57年ぶりに選手村の味が、帝国ホテルで蘇る...



すずきの蒸し焼き カフェド パリ風 税込**2,310円**

サラダ・スープ・パン又はライス付



1964年に開催された東京オリンピックでは、選手村の運営に日本ホテル協会が全面的に協力。当時の帝国ホテルの料理長であった村上信夫は「富士食堂」の料理長を務めました。食堂は冷製の料理が食べ放題のbuffet、メインの温かい料理はカフェテリア方式で提供され、1回8,000食もの料理を提供していました。選手村給食における1人当たりの1日の摂取カロリーは、6,000kcalで、通常の成人男性の倍以上であり、これを原価当時2,000円で賄わなければならない、料理長はメニュー作り苦心したといわれています。



すずきの蒸し焼きカフェドパリ風
(1978年撮影)



選手村で各国記者のインタビューに答える村上信夫